

## Die neuen MT-PLUS Geräte:

### Elektro- Deichsel- Hubwagen

MT-Plus PT16L  
Tragkraft: 1600 kg

### Die Einstiegslösung... Ihrer Transportprobleme!

#### Bedienungselemente

- ◀ Multifunktions-Deichselkopf mit integriertem Handschutz
- ◀ Fahrschalter für stufenlose Vor- und Rückwärtsfahrt
- ◀ Taster für Heben und Senken
- ◀ Fahren mit hochgestellter Deichsel

#### Konzeptionelle Merkmale

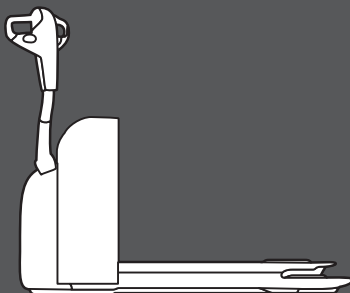
- ◀ Stabiles 5-Punkt-Fahrwerk
- ◀ Geringe, kompakte Fahrzeugabmessungen
- ◀ Geringe Fahrzeugbreite
- ◀ Integriertes Ladegerät
- ◀ Ergonomischer Multifunktions-Deichselkopf
- ◀ Sparsamer Energieverbrauch
- ◀ Kräftiger Antriebsmotor
- ◀ Hohe Servicefreundlichkeit
- ◀ Hauben und Deckel aus Kunststoff

#### Serienmäßige Ausstattung

- ◀ Antriebsbandage Vulkollan
- ◀ Lastrollen Vulkollan
- ◀ Mikroprozessorgesteuerte Fahrimpulselektronik
- ◀ Betriebsstundenzähler
- ◀ Batterie 24V 160 Ah

#### Optionen

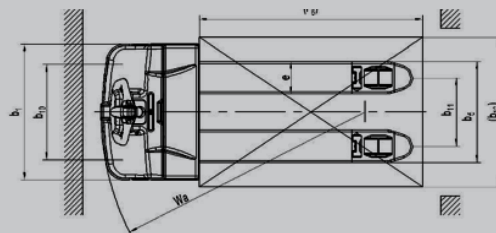
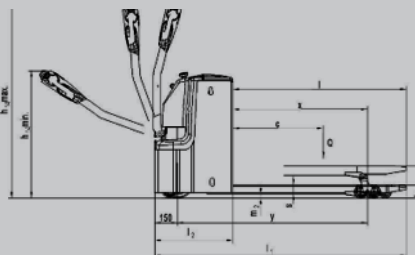
- ◀ Lastrollen Vulkollan-Tandem



**MT-Plus PT16L**

## Typenblatt für Flurförderzeug nach VDI 2198

<b>Kennzeichen</b>	1.2	Typenbezeichnung des Herstellers		<b>PT 16L</b>
	1.3	Antrieb		Batterie
	1.4	Bedienung		Mitgängerbetrieb
	1.5	Tragfähigkeit / Nennlast	Q (t)	1,6
	1.6	Lastschwerpunktabstand	c (mm)	600
	1.8	Lastabstand, Mitte Antriebsachse bis Gabelzinken	x (mm)	892
	1.9	Radstand	y (mm)	1261
<b>Gewicht t</b>	2.1	Eigengewicht	kg	445
	2.2	Achslast mit Last vorn/hinten	kg	715/1330
	2.3	Achslast ohne Last vorn/hinten	kg	345/100
<b>Räder, Fahrwerk</b>	3.1	Bereifung		Polyurethan (PU)
	3.2	Reifengröße vorn	Ø ξ ω (μμ)	Ø250□ξ□82
	3.3	Reifengröße hinten	Ø ξ ω (μμ)	Ø84□ξ□84
	3.4	Zusatzräder (Abmessungen)	Ø ξ ω (μμ)	Ø100□ξ□40
	3.5	Räder, Anzahl vorn/hinten (x = angetrieben)		1×+2/4
	3.6	Spurweite vorn	b <sub>10</sub> (mm)	510
	3.7	Spurweite hinten	b <sub>11</sub> (mm)	367/512
<b>Grundabmessungen</b>	4.4	Hubhöhe	h <sub>3</sub> (mm)	125
	4.9	Höhe Deichsel in Fahrstellung min./max.	h <sub>14</sub> (mm)	850/1385
	4.15	Höhe, abgesenkt	h <sub>13</sub> (mm)	85
	4.19	Gesamtlänge	l <sub>1</sub> (mm)	1670
	4.20	Länge einschl. Gabelrücken	l <sub>2</sub> (mm)	520
	4.21	Gesamtbreite	b <sub>1</sub> (mm)	729
	4.22	Gabelzinkenabmessungen	s/e/l (mm)	60/173/1150
	4.25	Abstand zwischen Gabelzinken	b <sub>5</sub> (mm)	540/685
	4.32	Bodenfreiheit Mitte Radstand	m <sub>2</sub> (mm)	25
	4.33	Arbeitsgangbreite bei Palette 1000 x 1200 quer	Ast (mm)	1885
	4.34	Arbeitsgangbreite bei Palette 800 x 1200 längs	Ast (mm)	1935
4.35	Wenderadius	Wa (mm)	1440	
<b>Leistung</b>	5.1	Fahrgeschwindigkeit mit/ohne Last	km/h	6,0/6,0
	5.2	Hubgeschwindigkeit mit/ohne Last	m/s	0,025/0,035
	5.3	Senkgeschwindigkeit mit/ohne Last	m/s	0,035/0,030
	5.8	Steigfähigkeit mit/ohne Last	%	Aug 15
	5.10	Betriebsbremse		elektromagnetisch
<b>Motoren</b>	6.1	Fahrmotor, Leistung S2 60 min.	kW	1,3
	6.2	Hubmotor, Leistung bei S3 10 %	kW	0,8
	6.3	Batterie nach DIN 43531/35/36 A, B, C, nein		2 VBS
	6.4	Batteriespannung, Nennkapazität K5	V/Ah	24/160
	6.5	Batteriegewicht (min.)	kg	150
	6.6	Energieverbrauch nach VDI-Zyklus	KWh/h	0,44



**MICHELSONN**  
TRANSPORTGERÄTE

MICHELSONN Transportgeräte Vertriebs GmbH

Holstenhofweg 48 | 22043 Hamburg | www.michels-tonn.de | Tel. 040 656993-0